

ČRO SEVER, STUDIO MACAC

Akce:

Investor: Český rozhlas Sever
Na Schodech č.p. 10
Ústí nad Labem
400 01

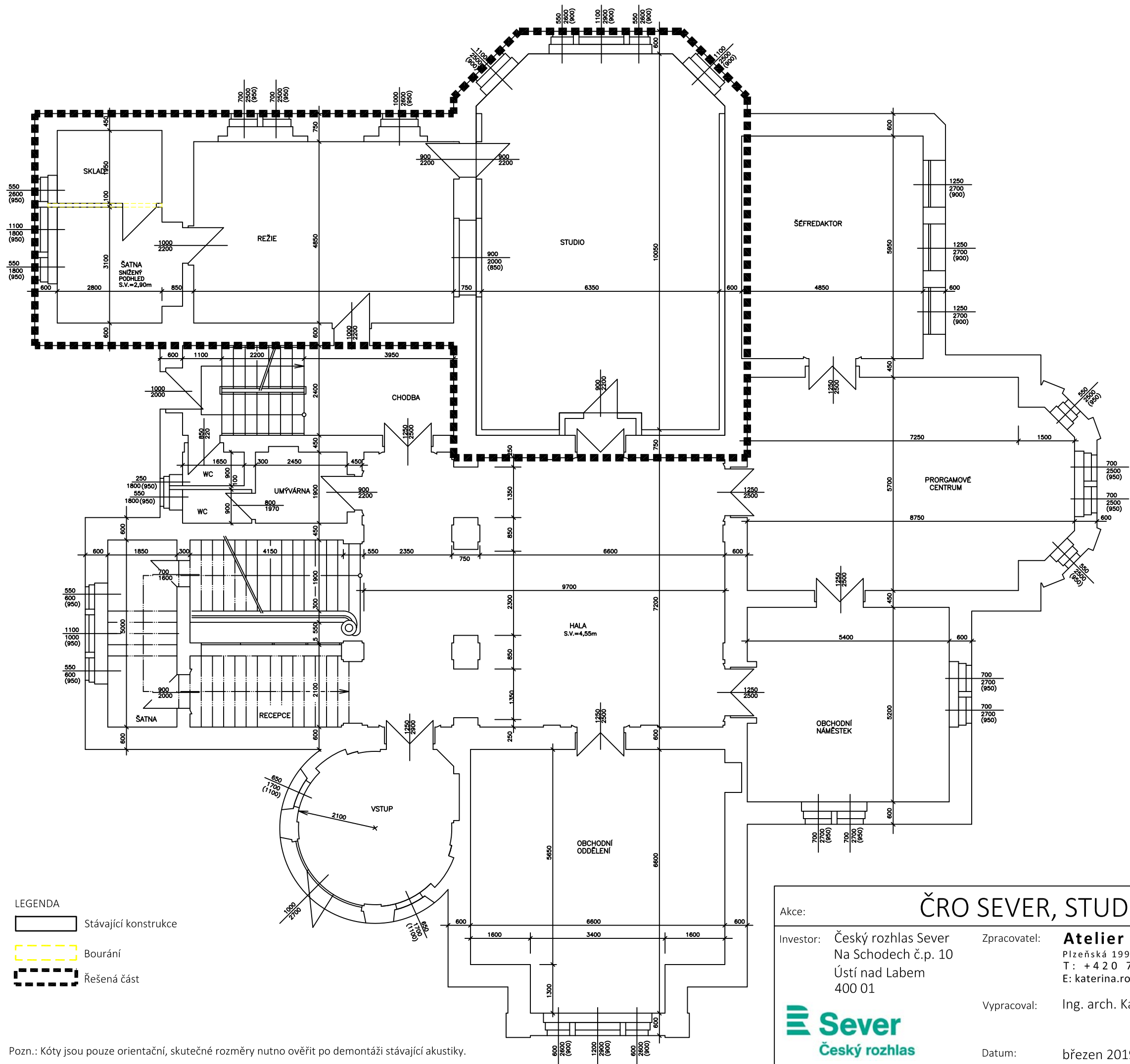


Zpracovatel: **Atelier ARS s.r.o.**
Plzeňská 199, 150 00 Praha 5
T: +420 778 750 052
E: katerina.rottova@fa.cvut.cz

Vypracoval: Ing. arch. Kateřina Rottová

Datum: březen 2019

Část: Prostorová akustika
Stupeň: DZS

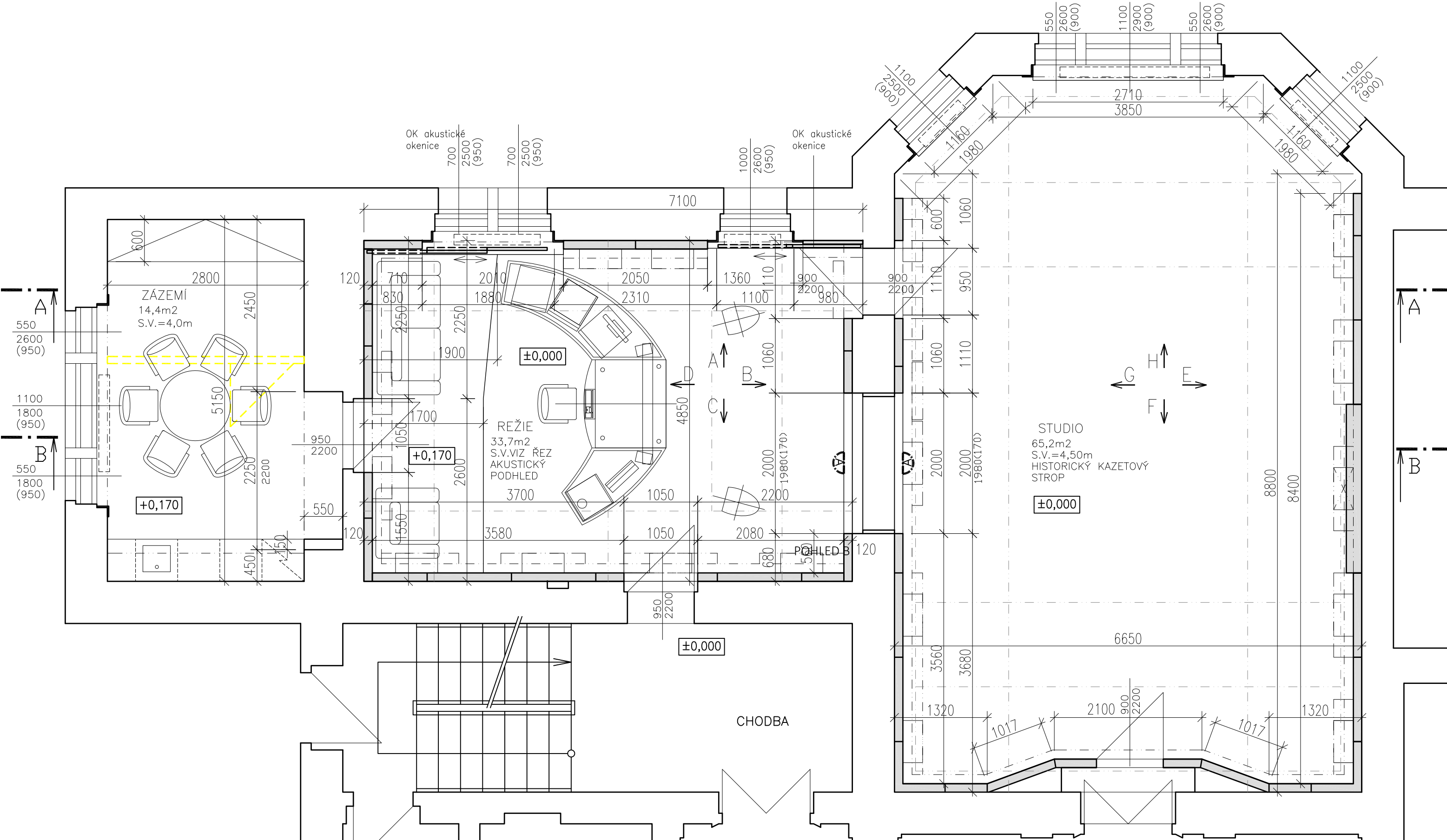


- LEGENDA
- Stávající konstrukce
 - Bourání
 - Řešená část

Pozn.: Kóty jsou pouze orientační, skutečné rozměry nutno ověřit po demontáži stávající akustiky.

Akce: ČRO SEVER, STUDIO MACAC			
Investor:	Český rozhlas Sever Na Schodech č.p. 10 Ústí nad Labem 400 01	Zpracovatel:	Atelier ARS s.r.o. Plzeňská 199, 150 00 Praha 5 T: +420 778 750 052 E: katerina.rottova@fa.cvut.cz
Vypracoval:		Ing. arch. Kateřina Rottová	Část: Prostorová akustika
Datum:		březen 2019	Stupeň: DZS
			Formát: 2xA4
			Měřítko: 1:100
			Číslo výkresu: B.01
			Obsah: PŮDORYS 1NP - STÁVAJÍCÍ



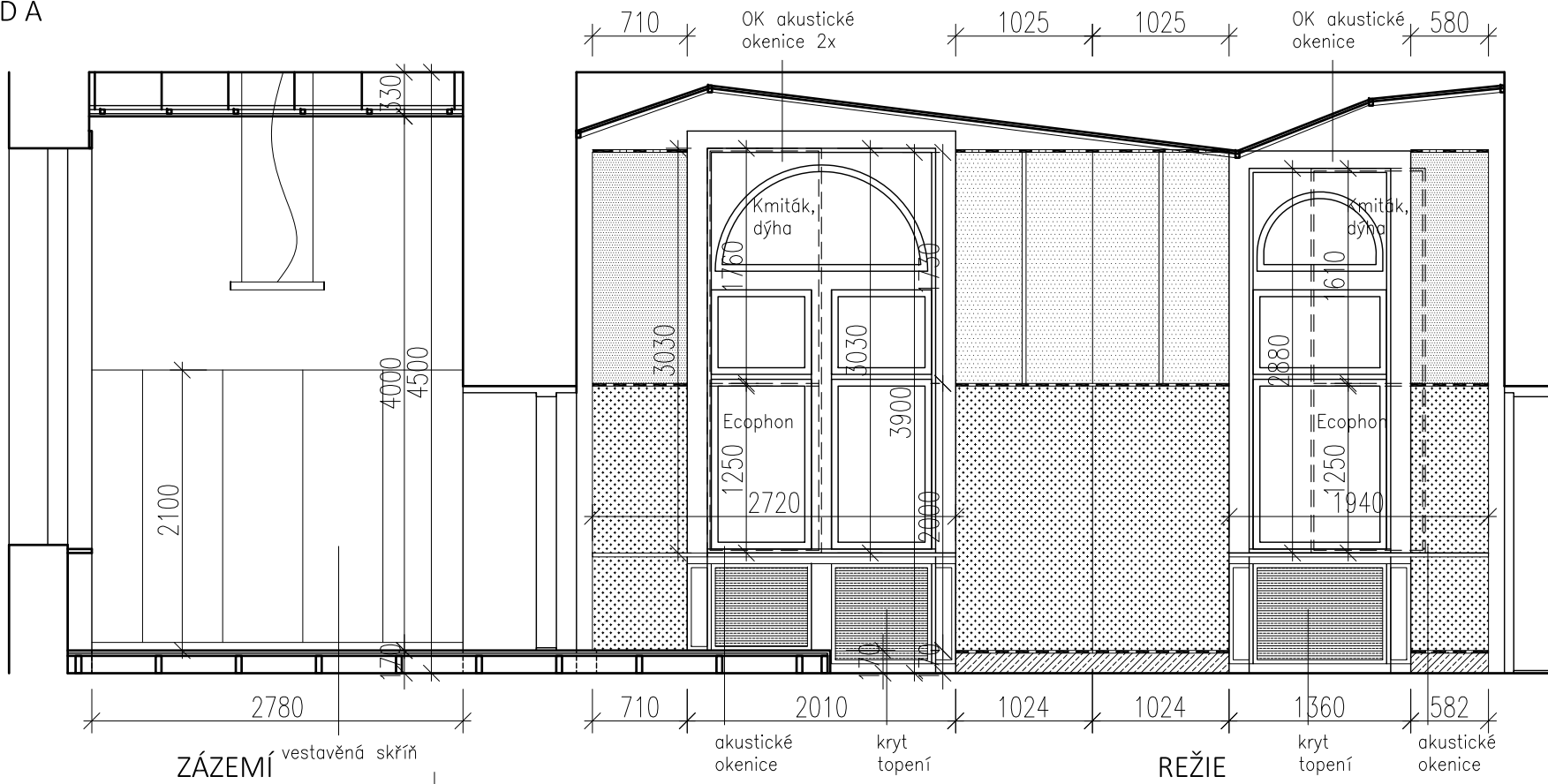


- LEGENDA
- Stávající konstrukce
 - Akustické obklady, podrobnosti viz. B.03, B.04
 - Bourání

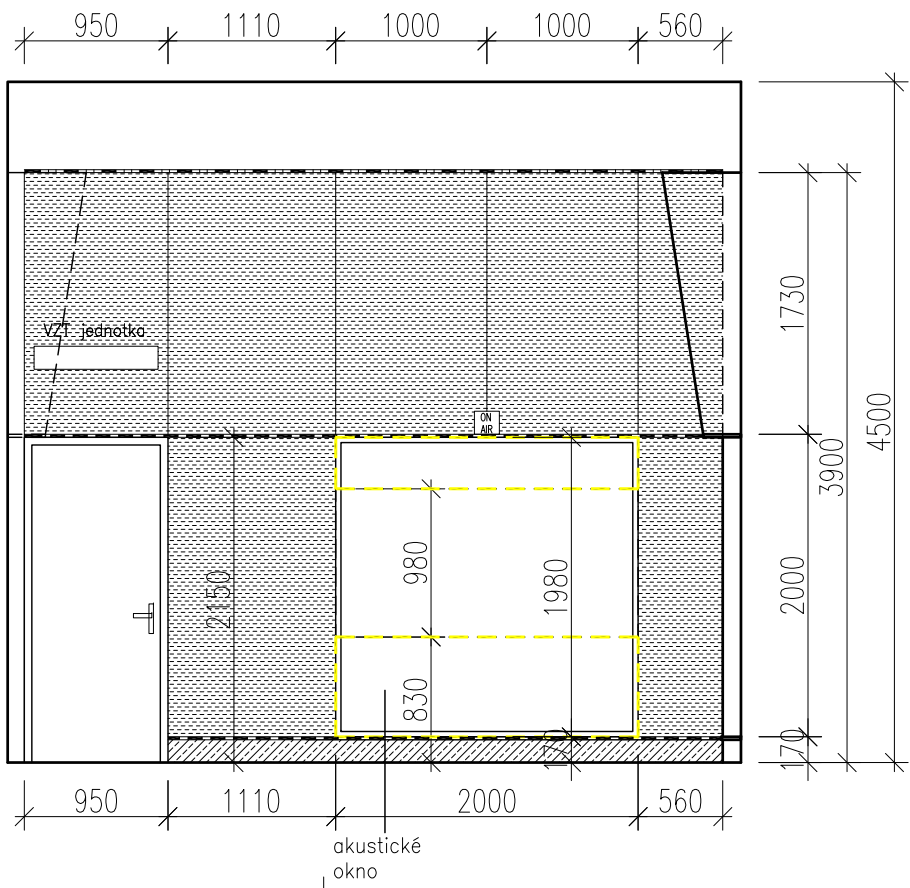
Pozn.: Kóty jsou pouze orientační, skutečné rozměry nutno ověřit po demontáži stávající akustiky. Výkresy nenahrazují výrobní dokumentaci.

ČRO SEVER, STUDIO MACAC			
Akce:			
Investor:	Český rozhlas Sever Na Schodech č.p. 10 Ústí nad Labem 400 01	Zpracovatel:	Atelier ARS s.r.o. Plzeňská 199, 150 00 Praha 5 T: +420 778 750 052 E: katerina.rottova@fa.cvut.cz
		Vypracoval:	Ing. arch. Kateřina Rottová
		Datum:	březen 2019
		Část:	Prostorová akustika
		Stupeň:	DZS
		Formát:	2xA4
		Měřítko:	1:50
		Číslo výkresu:	B.02
		Obsah:	PŮDORYS 1NP - NÁVRH

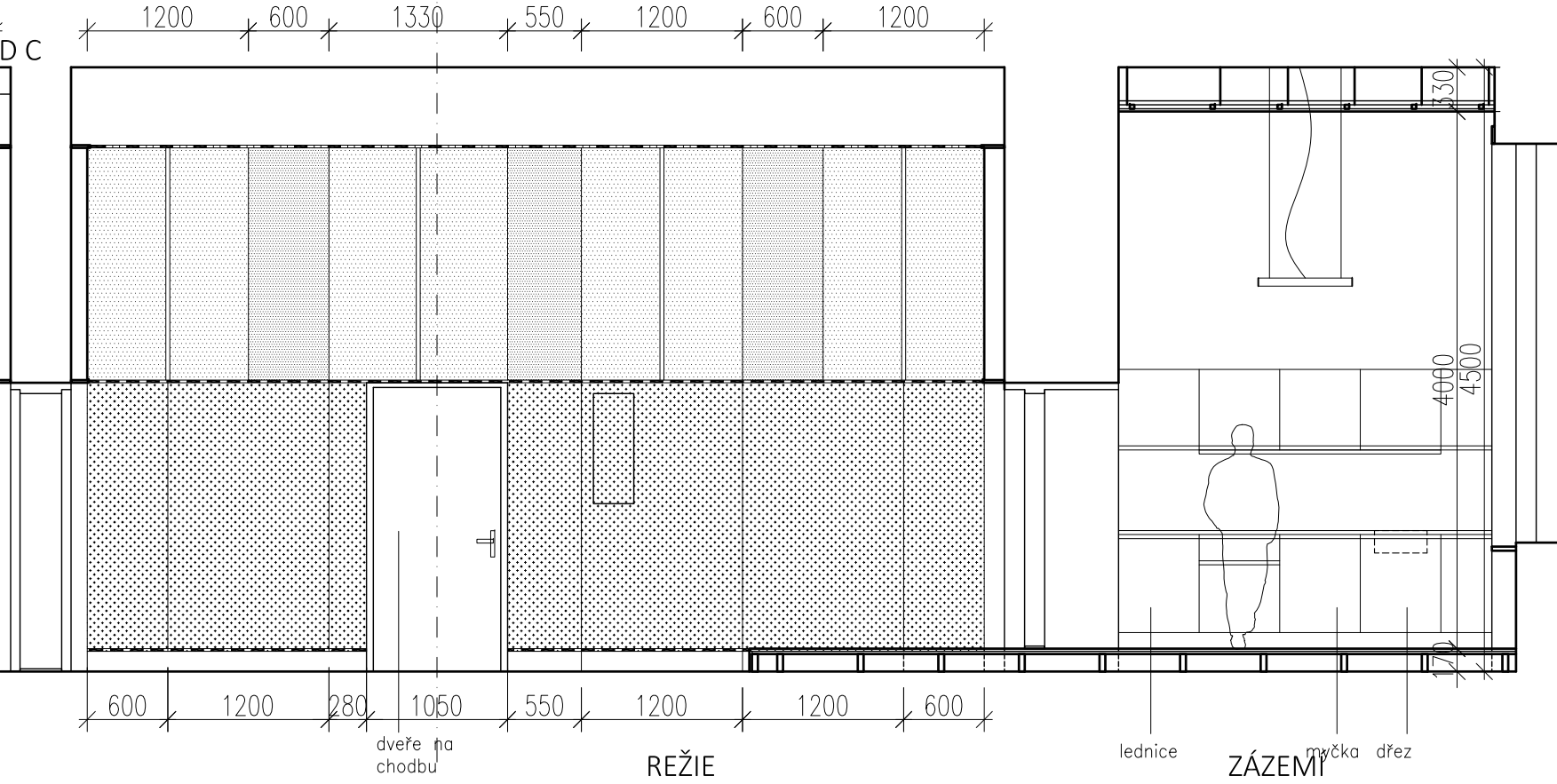
POHLED A



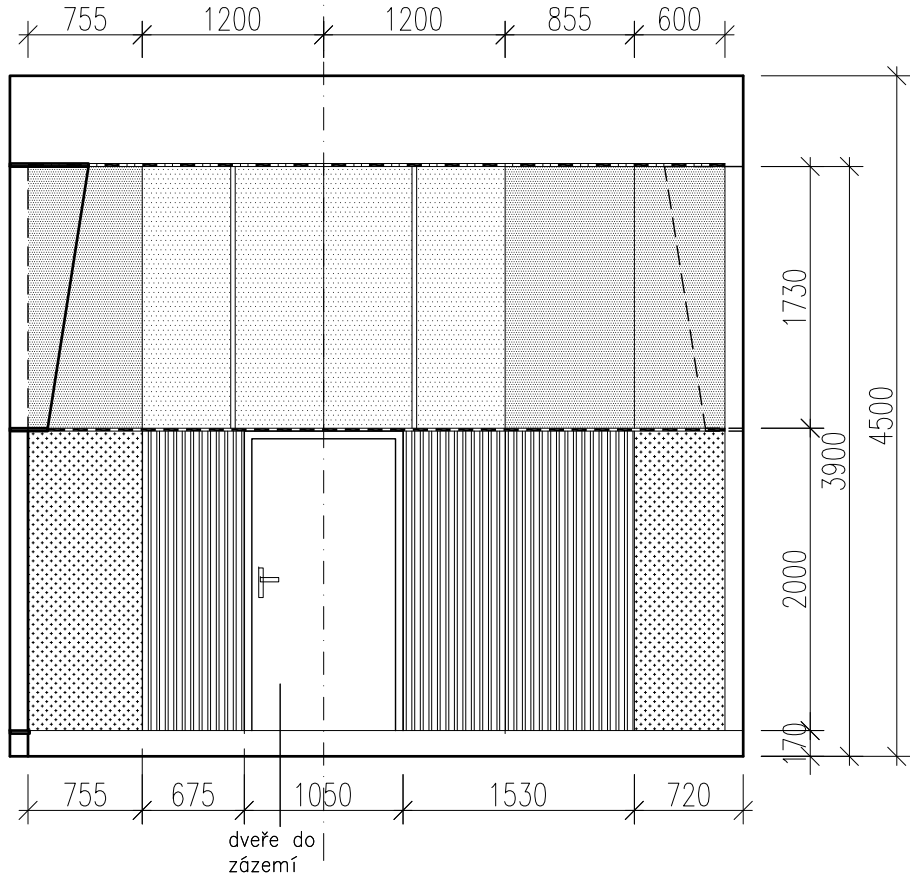
POHLED B



POHLED C



POHLED D



LEGENDA			
	Stavající konstrukce		SOK sokl
	SMP-R stěnový minerální panel		VP vykrývací panel
	NFR nízkofrekvenční rezonátor		VS-PD vykrývací panel perforovaný
	KP kmitající panel		
	RPG RPG difuzor		

Pozn.: Kóty jsou pouze orientační, skutečné rozměry nutno ověřit po demontáži stávající akustiky. Výkresy nenahrazují výrobní dokumentaci.

ČRO SEVER, STUDIO MACAC

Akce:

Investor: Český rozhlas Sever
Na Schodech č.p. 10
Ústí nad Labem
400 01

Zpracovatel: **Atelier ARS s.r.o.**
Plzeňská 199, 150 00 Praha 5
T: +420 778 750 052
E: katerina.rottova@fa.cvut.cz

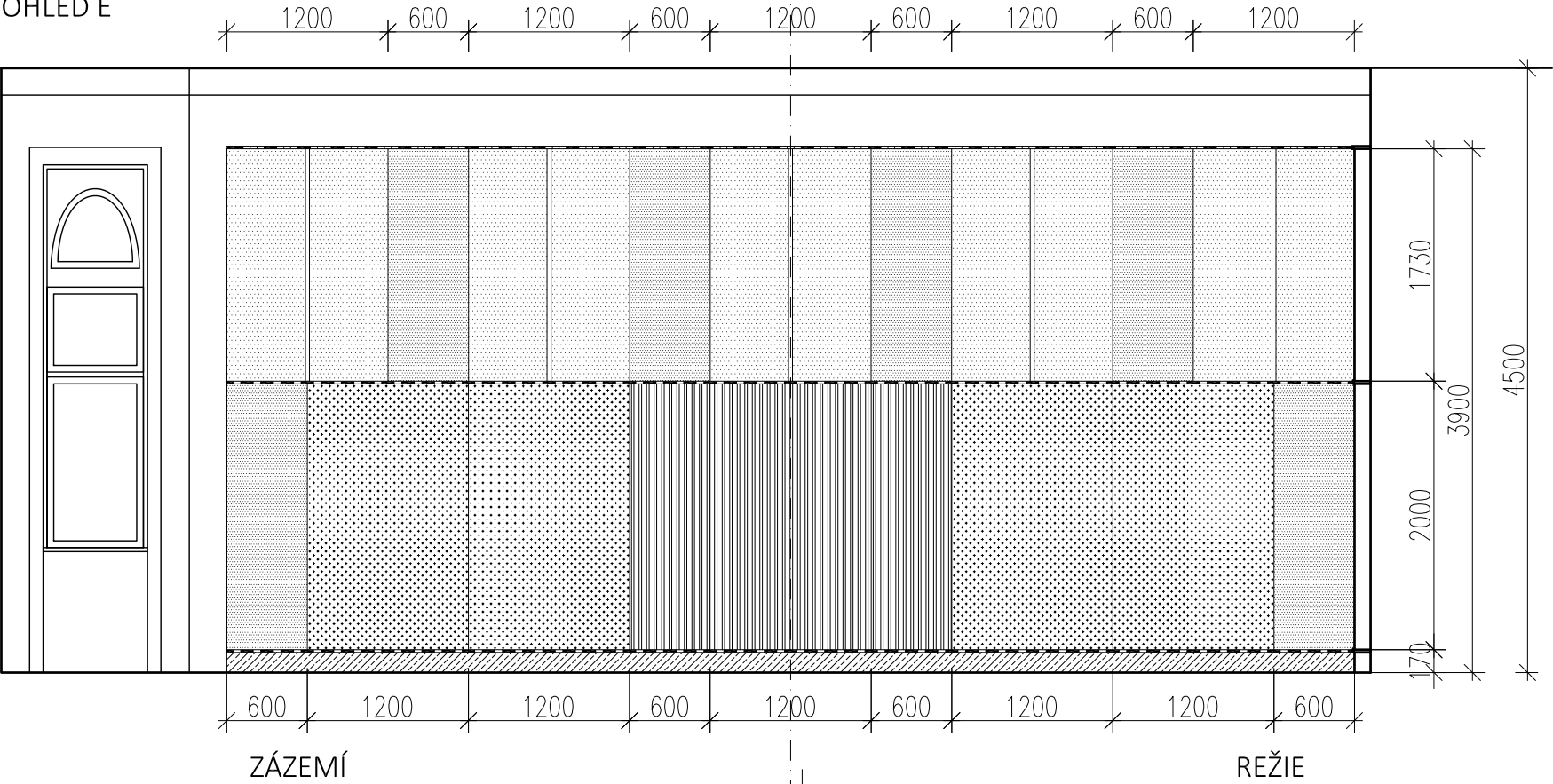
Vypracoval: Ing. arch. Kateřina Rottová

Datum: březen 2019

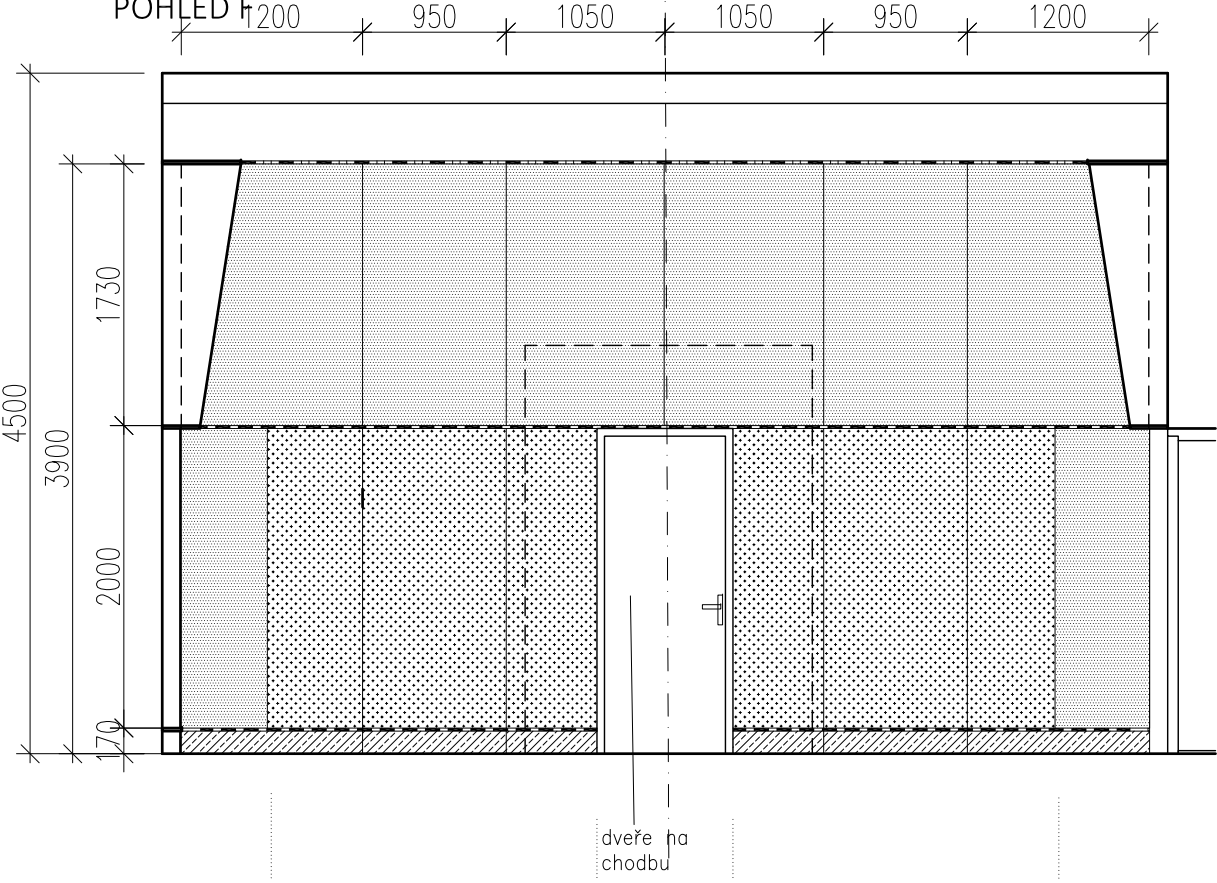
Část: Prostorová akustika
Stupeň: DZS
Formát: 2xA4
Měřítko: 1:50
Číslo výkresu: B.03
Obsah: POHLEDY REŽIE



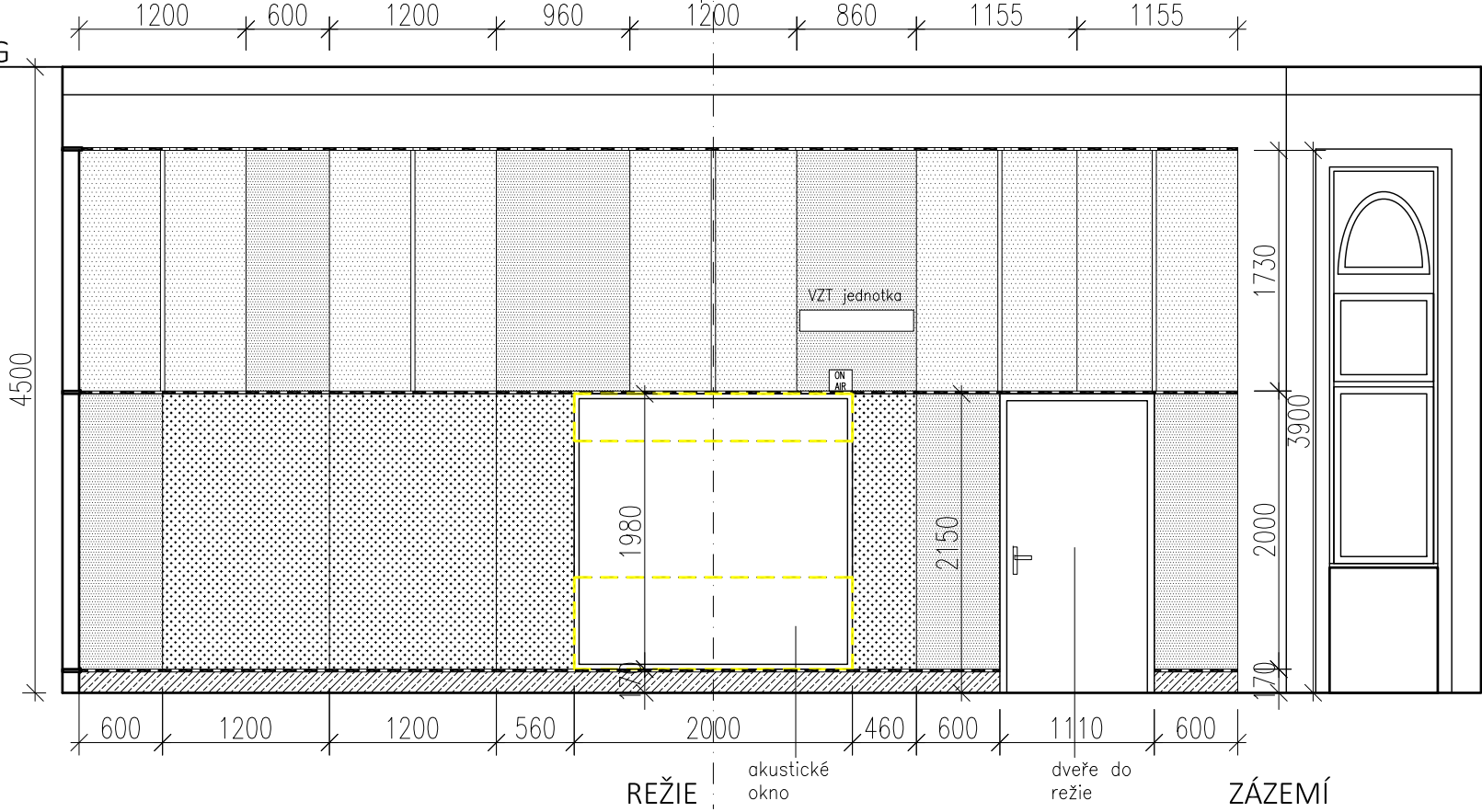
POHLED E



POHLED F



POHLED G



POHLED H



LEGENDA			
	Stávající konstrukce		SOK sokl
	SMP-R stěnový minerální panel		VP vykrývací panel
	NFR nízkofrekvenční rezonátor		VS-PD vykrývací panel perforovaný
	KP kmitající panel		
	RPG RPG difuzor		

Pozn.: Kóty jsou pouze orientační, skutečné rozměry nutno ověřit po demontáži stávající akustiky. Výkresy nenahrazují výrobní dokumentaci.

ČRO SEVER, STUDIO MACAC

Akce:

Investor: Český rozhlas Sever
Na Schodech č.p. 10
Ústí nad Labem
400 01

Zpracovatel: **Atelier ARS s.r.o.**
Plzeňská 199, 150 00 Praha 5
T: +420 778 750 052
E: katerina.rottova@fa.cvut.cz

Vypracoval: Ing. arch. Kateřina Rottová

Datum: březen 2019

Část: Prostorová akustika

Stupeň: DZS

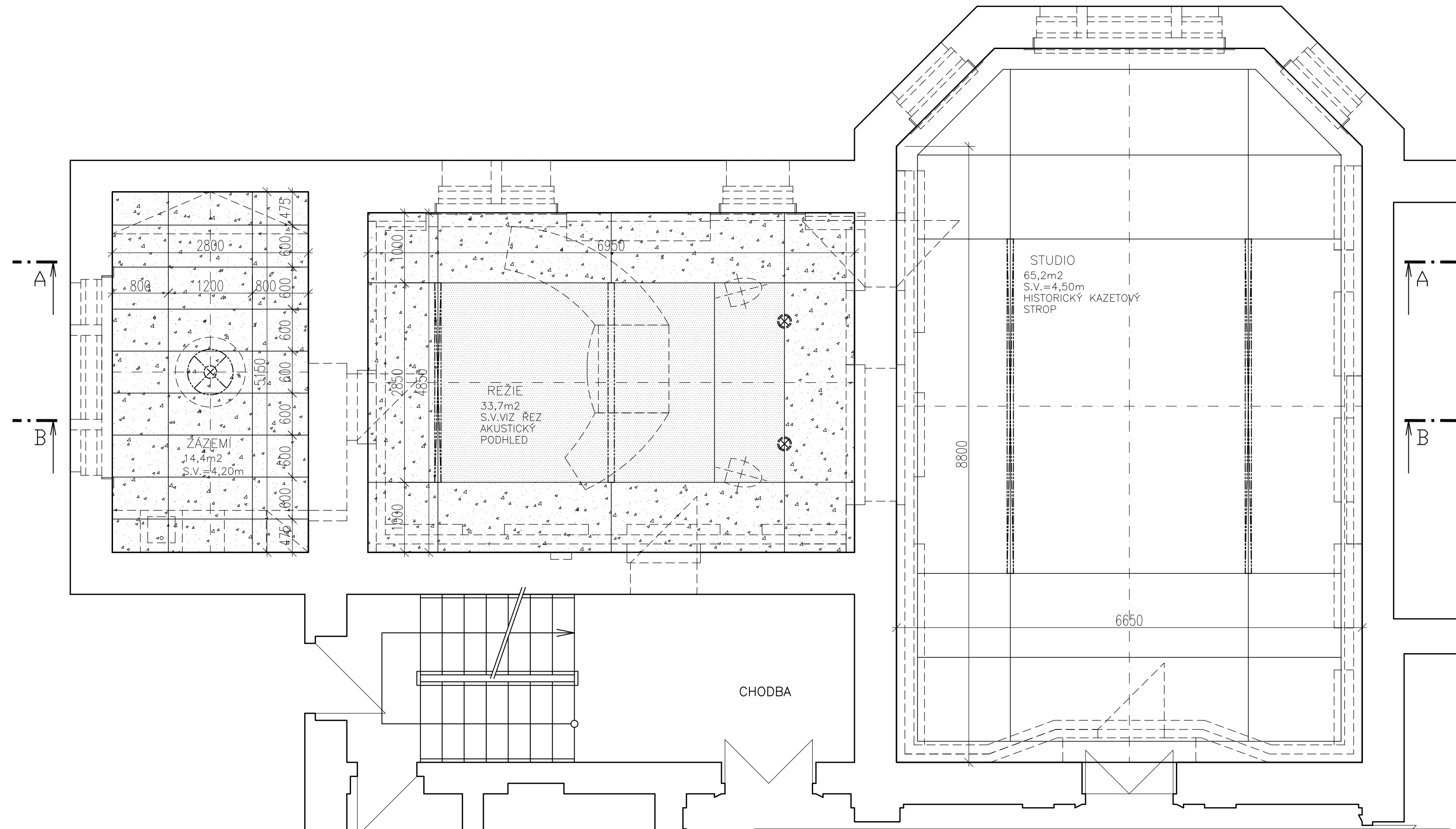
Formát: 2xA4

Měřítko: 1:50

Číslo výkresu: B.04

Obsah: POHLEDY STUDIO



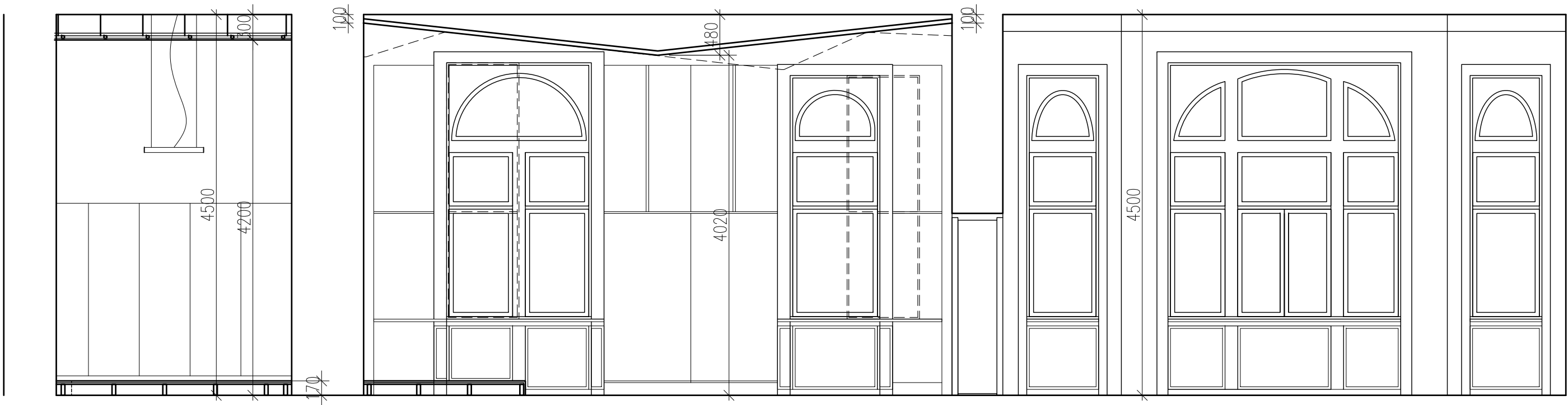


- LEGENDA
- Stávající konstrukce
 - SKB napínaný strop
 - SRP širokopásmový rastrový podhled + SK stropní konstrukce
 - SZ závěsné svítidlo kruhové
 - SB bodové svítidlo černé náklonné
 - LZS-R liniové závěsné svítidlo
 - LZS-RB liniové závěsné svítidlo s bodovými spoty

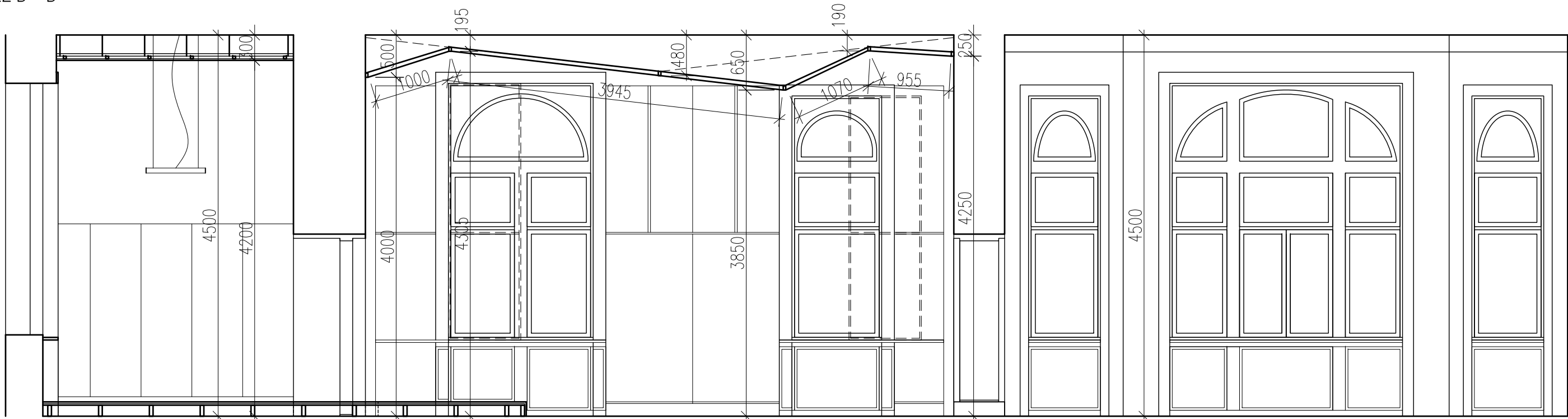
Pozn.: Kóty jsou pouze orientační, skutečné rozměry nutno ověřit po demontáži stávající akustiky. Výkresy nenahrazují výrobní dokumentaci.

Akce: ČRO SEVER, STUDIO MACAC			
Investor: Český rozhlas Sever Na Schodech č.p. 10 Ústí nad Labem 400 01 	Zpracovatel:	Atelier ARS s.r.o. Plzeňská 199, 150 00 Praha 5 T: +420 778 750 052 E: katerina.rottova@fa.cvut.cz	Část: Prostorová akustika
			Stupeň: DZS
			Formát: 2xA4
			Měřítko: 1:50
			Číslo výkresu: B.05
	Vypracoval:	Ing. arch. Kateřina Rottová	
	Datum:	březen 2019	Obsah: PODHLED - NÁVRH

ŘEZ A – A

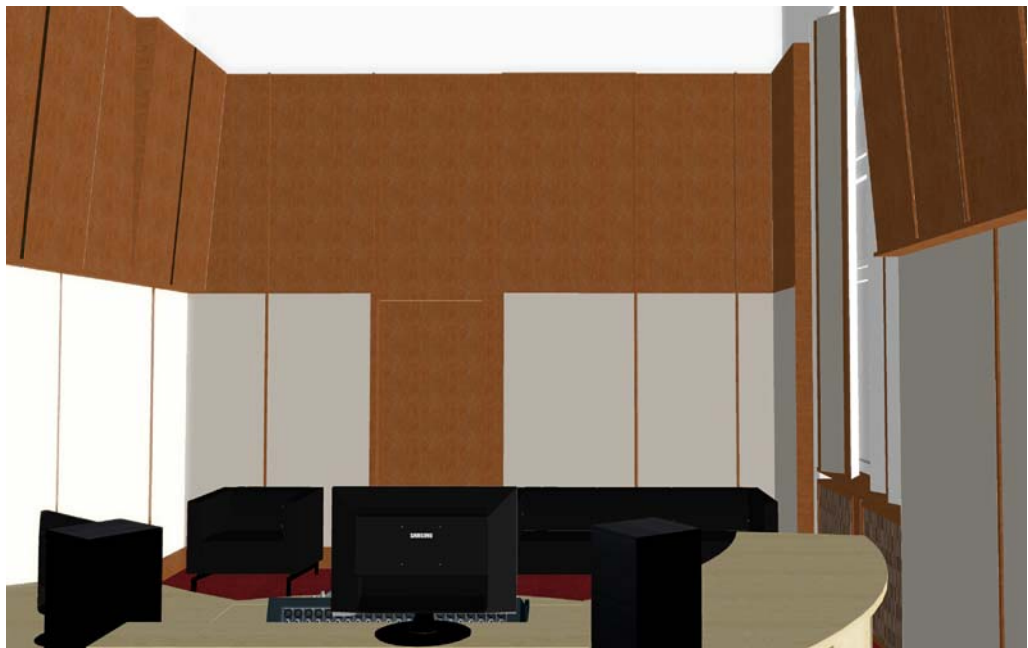


ŘEZ B – B



Pozn.: Kóty jsou pouze orientační, skutečné rozměry nutno ověřit po demontáži stávající akustiky. Výkresy nenahrazují výrobní dokumentaci.

Akce: ČRO SEVER, STUDIO MACAC			
Investor: Český rozhlas Sever Na Schodech č.p. 10 Ústí nad Labem 400 01	Zpracovatel: Atelier ARS s.r.o. Plzeňská 199, 150 00 Praha 5 T: +420 778 750 052 E: katerina.rottova@fa.cvut.cz	Část: Prostorová akustika	
		Stupeň: DZS	
	Vypracoval: Ing. arch. Kateřina Rottová	Formát: 2xA4	
		Měřítko: 1:50	
	Datum: březen 2019	Číslo výkresu: B.06	
		Obsah: PODHLED - ŘEZY	



Pozn.: Vizualizace jsou pouze orientační, závazná je výkresová dokumentace.

Akce: ČRO SEVER, STUDIO MACAC			
Investor: Český rozhlas Sever Na Schodech č.p. 10 Ústí nad Labem 400 01	Zpracovatel: Atelier ARS s.r.o. Plzeňská 199, 150 00 Praha 5 T: +420 778 750 052 E: katerina.rottova@fa.cvut.cz	Část: Prostorová akustika	
		Stupeň: DZS	
	Vypracoval: Ing. arch. Kateřina Rottová	Formát: 2xA4	
		Měřítko: 1:50	
	Datum: březen 2019	Číslo výkresu: B.07	
		Obsah: VIZUALIZACE REŽIE	



Pozn.: Vizualizace jsou pouze orientační, závazná je výkresová dokumentace.

Akce: ČRO SEVER, STUDIO MACAC			
Investor: Český rozhlas Sever Na Schodech č.p. 10 Ústí nad Labem 400 01	Zpracovatel: Atelier ARS s.r.o. Plzeňská 199, 150 00 Praha 5 T: +420 778 750 052 E: katerina.rottova@fa.cvut.cz	Část:	Prostorová akustika
		Stupeň:	DZS
		Formát:	2xA4
		Měřítko:	1:50
	Vypracoval: Ing. arch. Kateřina Rottová	Číslo výkresu:	B.08
		Datum: březen 2019	
		Obsah:	VIZUALIZACE STUDIO